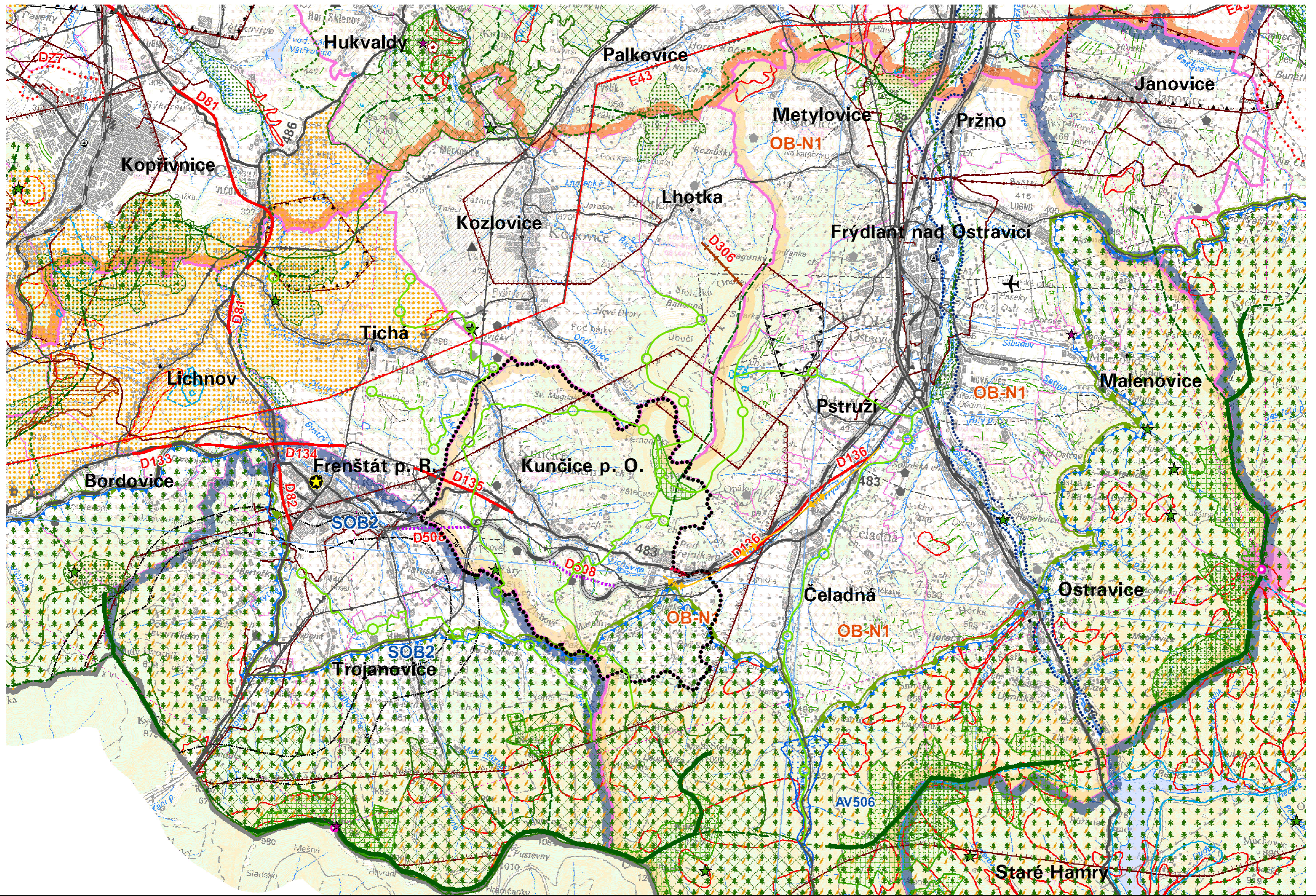


KUNČICE POD ONDŘEJNÍKEM

ÚZEMNÍ PLÁN - ODŮVODNĚNÍ NÁVRHU

II.2.b) VÝKRES ŠIRŠÍCH VZTAHŮ



ADMINISTRATIVNĚ SPRÁVNÍ ČLENĚNÍ

- hranice ČR
- hranice kraje
- hranice správního obvodu obce s rozšířenou působností
- hranice správního obvodu obce

LIMITY VYUŽITÍ ÚZEMÍ

Doprava

- dálnice, rychlostní silnice
- silnice I. třídy - čtyřpruhová
- silnice I. třídy - dvoupruhová
- silnice II. třídy - čtyřpruhová
- silnice II. třídy - dvoupruhová
- silnice III. třídy - čtyřpruhová
- silnice III. třídy - dvoupruhová
- mimoúrovňová křižovatka
- celostátní trať
- regionální trať
- železniční vlečka
- železniční stanice, OP železniční tratě
- veřejné letiště
 - s mezinárodním provozem
 - neveřejné letiště s vnitrostátním provozem
- záchranná křižovatka
- sportovní
- vzletová a přistávací plocha
- ochranné pásmo vzletové a přistávací dráhy

Energetika

- elektrické vedení 400 kV
- elektrické vedení 220 kV
- elektrické vedení 110 kV
- významný energetický zdroj
- významná rozvodna
- VVTL plynovod
- VTL plynovod
- regulační stanice VVTL/VTL
- podzemní zásobník plynu
- Spoje
 - radiová stanice
 - radiová stanice MV ČR
 - televizní vysílač
 - OP vysílače (ČRA)
 - páteřní radioreléová trasa (ČRA + PCR)
 - monitorovací stanice

Odpadové hospodářství

- skládka
- spalovna odpadů
- kalíšě, odvaly

Lázeňství

- lázeňské místo
- lázeňské území - vnější
- lázeňské území - vnitřní

Kulturní a historické hodnoty

- městská památková rezervace/zóna > 10 ha
- vesnická památková rezervace/zóna > 10 ha
- městská památková rezervace/zóna < 10 ha
- vesnická památková rezervace/zóna < 10 ha
- OP nemovitých kulturních památek
- území s archeologickými nálezy
- archeologická rezervace
- významná sakrální stavba
- historický park a zahrada
- významná kulturní dominanta
- historické krajinné struktury

Vodní hospodářství

- chráněná oblast přirozené akumulace vod
- vodní plochy
- stanovené záplavové území
- inundace
- OP vodního zdroje I. stupně
- OP vodního zdroje II. stupně - vnitřní
- OP vodního zdroje II. stupně a II. stupně - vnější
- OP vodního zdroje III. stupně
- OP přírodních léčivých zdrojů

Ochrana přírody a krajiny

- chráněná krajinná oblast
- maloplošné ZCHU > 10 ha
- maloplošné ZCHU < 10 ha
- NATURA 2000
 - ptačí oblast
 - evropsky významná lokalita (EVL) > 10 ha
 - evropsky významná lokalita (EVL) < 10 ha
- přírodní park
- ostatní biologicky cenné lokality
- území se zvýšenou estetickou hodnotou
- les

Hominové prostředí

- dobývací prostor - těžbený > 10 ha
- dobývací prostor - nelázeňský > 10 ha
- chráněné ložiskové území
- území ovlivněné probíhající nebo ukončenou důlní činností *
- plochy A
- plochy B
- plochy C1
- území s předpokládaným výskytem důlních děl > 10 ha
- území s předpokládaným výskytem důlních děl < 10 ha
- sesuvná území - aktivní > 10 ha
- sesuvná území - ostatní > 10 ha
- území obrany a bezpečnosti státu
 - zóna havarijního plánování
 - zájmové území MO ČR nebo MV ČR

ŘEŠENÍ ZÚR MSK

- Rozvojové osy a oblasti
 - OB2 rozv. oblast republikového významu
 - OB-N1 rozv. oblast nadmístního významu
 - OS10 rozv. osa republikového významu
 - OS-N1 rozv. osa nadmístního významu

Specifické oblasti

- SOB4 spec. obl. republikového významu
- SOB-N1 spec. obl. nadmístního významu

Plochy a koridory nadmístního významu

- DZ4 silniční doprava
- DZ11 železniční doprava
- EZ1 elektroenergetika
- PZ12 plynoenergetika
- VZ1a malá varianta v.n. Nové Heřminovy
 - koridory a plochy pro soubor doprovodných technických opatření v korytě a údolní nivě řeky Opavy ve vazbě na menší vodní nádrž Nové Heřminovy (VZ1a)

Územní systém ekologické stability

- nadregionální biocentrum
- regionální biocentrum
- nadregionální biokoridor
- regionální biokoridor

Územní rezervy

- DR1 silniční doprava

ZÁMĚRY PŘEVZATÉ BEZ VĚCNÉ ZMĚNY ZE SCHVÁLENÝCH ÚPN VÚC

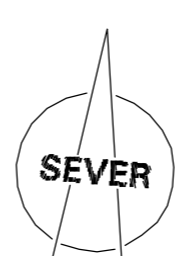
Veřejně prospěšné stavby

- Doprava
 - rychlostní silnice
 - silnice I. třídy - čtyřpruhová
 - silnice I. třídy - dvoupruhová
 - silnice II. třídy - dvoupruhová
 - silnice III. třídy - dvoupruhová
 - železniční trať
 - modernizace železniční tratě
 - železniční vlečka
 - dopravní terminál, logistické centrum
 - letišťe
 - lanovka
- Vodní hospodářství
 - suchá ochranná nádrž (vč. ochranné hráze)
 - ochranná hráz nebo jiné opatření
 - revitalizace vodního toku
 - významný vodovodní řad pitné vody
- Energetika
 - elektrické vedení 400 kV
 - elektrické vedení 110 kV
 - významná rozvodna
 - významný energetický zdroj
 - VTL plynovod
 - produktovod
 - tepelný napajec

Ostatní záměry nadmístního významu

- silnice I. třídy - dvoupruhová
- letišťe
- lanovka
- elektrické vedení 110 kV
- plocha pro ekonomické aktivity
- Územní rezervy
 - Doprava
 - silnice I. třídy - čtyřpruhová
 - silnice I. třídy - dvoupruhová
 - silnice II. třídy - dvoupruhová
 - silnice III. třídy - dvoupruhová
 - vysokeychlostní trať
 - železniční trať
 - územní rezerva pro zabezpečení zájmů státu vyplývající z mezinárodních závazků
 - vodní cesta
 - Vodní hospodářství
 - lokality vhodné pro akumulaci vod
 - významný vodovodní řad pitné vody
 - Energetika
 - elektrické vedení 400 kV
 - významný energetický zdroj
 - VTL plynovod
- Kódové označení záměrů
 - D132 doprava
 - V22 vodovody
 - PO23 protipovodňová ochrana
 - E1 elektroenergetika
 - P10 plynovody
 - PR1 produktovod
 - T5 tepelný napajec
 - AV507 vodní nádrže
 - RP301 plocha pro ekonomické aktivity
- ŘEŠENÉ ÚZEMÍ - HRANICE OBCE KUNČICE POD ONDŘEJNÍKEM
- LOKÁLNÍ ÚSES - BIOCENTRA, BOKORIDORY
- DEŠŤOVÁ KANALIZACE
- NAVRŽENÁ OKRUŽNÍ KŘIŽOVATKA
- NAVRŽENÝ CHODNÍK
- NADZEMNÍ VEDENÍ VN 22kV

ZÁKLAD VÝKRESU ŠIRŠÍCH VZTAHŮ A LEGENDA JSOU PŘEVZATY Z VÝKRESU B.1: KOORDINAČNÍ VÝKRES ODŮVODNĚNÍ ZÁSAD ÚZEMNÍHO ROZVOJE MORAVOSLEZSKÉHO KRAJE.



OSAZENÍ DOKUMENTACE	ÚZEMNÍ PLÁN KUNČICE POD ONDŘEJNÍKEM	ATELIER ARCHPLAN OSTRAVA s.r.o. Měřková 3168, 725 00 Ostrava-Město; zamej@archplan.cz
OBJEDNATEL	OBEC KUNČICE POD ONDŘEJNÍKEM	
PORADOVATEL	MĚSTSKÝ ÚŘAD FRYDLANŮ NAD OSTRAVICÍ	ZADÁVKOVÉ ČÍSLO: 1155/13
ZHOTOVITEL	ATELIER ARCHPLAN OSTRAVA s.r.o.	
ZODPOVĚDNÝ PROJEKTANT: Ing. Arch. MIROSLAV HUDÁK		MĚŘITKO: 1:50000
URBANISTICKÁ KONCEPCE, KOORDINACE DOPRAVNÍ INFRASTRUKTURA TECHNICKÁ INFRASTRUKTURA VYUŽITÍ ÚZEMÍ, PŮDMÍ FOND	Ing. Arch. MIROSLAV HUDÁK Ing. Jiří DATSKÝ Ing. JAROSLAV ČADAL Ing. PŘEBEC BUDKA	
KONCEPCE USPOŘÁDÁNÍ KRAJINY ÚZEMNÍ SYSTÉM EKOLOGICKÉ STABILITY KONCEPCE ŽIVOTNÍHO PROSTŘEDÍ SPOLUPRÁCE	Mgr. TEREZA AUBRECHTOVÁ Ing. Arch. MAGDALENA ŽEMANOVÁ Ing. MILAN KOLEČEK Mgr. KAREL ŽEMAN	