

Příloha č. 1 k č.j.: KRPT-208149-2/CJ-2020-070206
 Příloha je nedílnou součástí stanoviska PCR v němž
 jsou uvedeny podmínky, které musí být splněny.

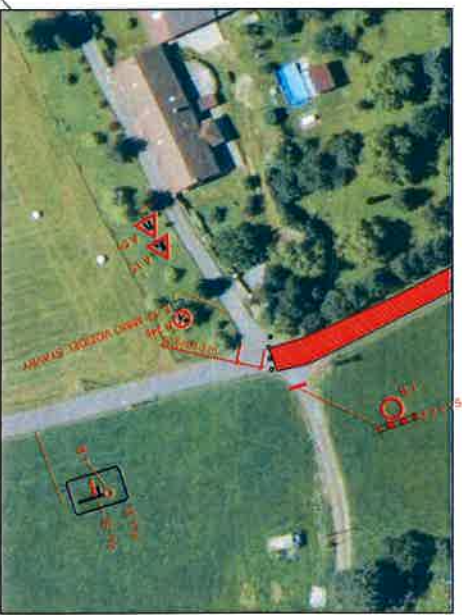
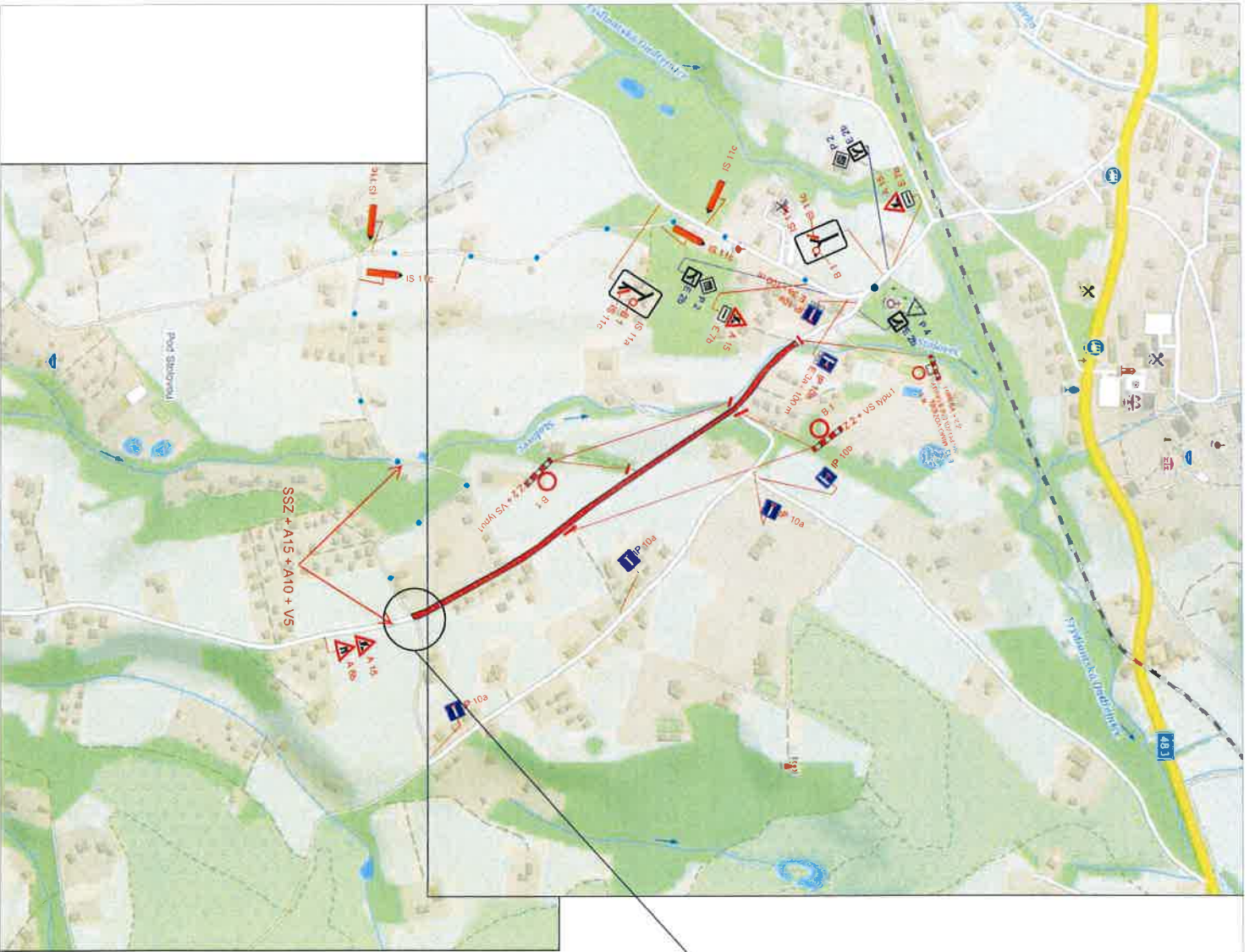
OVĚŘENÝ SITUAČNÍ VÝKRES
 k č.j. *MVF0 29 822/2020*
 ze dne: *14.10.2020*

MĚSTSKÝ ÚŘAD
FRYDLANT NAD OSTRAVICÍ
 odbor regionálního rozvoje
 a stavební úřad
 - 7 -

POPIS :
 JEDNA SE O UZAVÍRKU DÉLKY CCA 700 M - FORMOU STUDENÝ REMIX.
 V CELÉM ÚSEKU BUDE ÚPLNÁ UZAVÍRKA KOMUNIK. MK4b
 PRO INFORMACI OBČANŮ BUDOU DO SOHRÁNEK UMÍSTĚNY LETÁKY O STAVĚ
 A OMEZENÍ DOPRAVY.

- LEGENDA :**
-  UZAVŘENÝ ÚSEK
 -  STAVAJÍCÍ SVISLÉ DOPRAVNÍ ZNAČENÍ
 -  NAVRŽENÉ SVISLÉ DOPRAVNÍ ZNAČENÍ
 -  ZRUŠENÉ SVISLÉ DOPRAVNÍ ZNAČENÍ

Město: Frýdlant nad Ostravicí		Datum vydání: 14.10.2020	
Projednatel:	Kateřina Křížová	Číslo listu:	1
Stavba:		Stránka:	
Objekt:		Průběh:	
MKB:	odprava komunikace	Průběh:	
Zpracovatel:	ÚPNA UZAVÍRKA	Průběh:	



Příloha č. 2 k č.j. KRPT-208149-2/CJ-2020-070206
 Příloha je nedílnou součástí stanoviska PČR v němž
 jsou uvedeny podmínky, které musí být splněny.

OVĚŘENÝ SITUAČNÍ VÝKRES
 k č.j. *hVFO 19 822/2020*
 ze dne: *14. 10. 2020*
 MĚSTSKÝ ÚŘAD
 FRYDLANT NAD OSTRAVICÍ
 ODBOJ - ÚSTŘEDNÍ ÚŘAD
 SPRÁVNÍ OBLAST

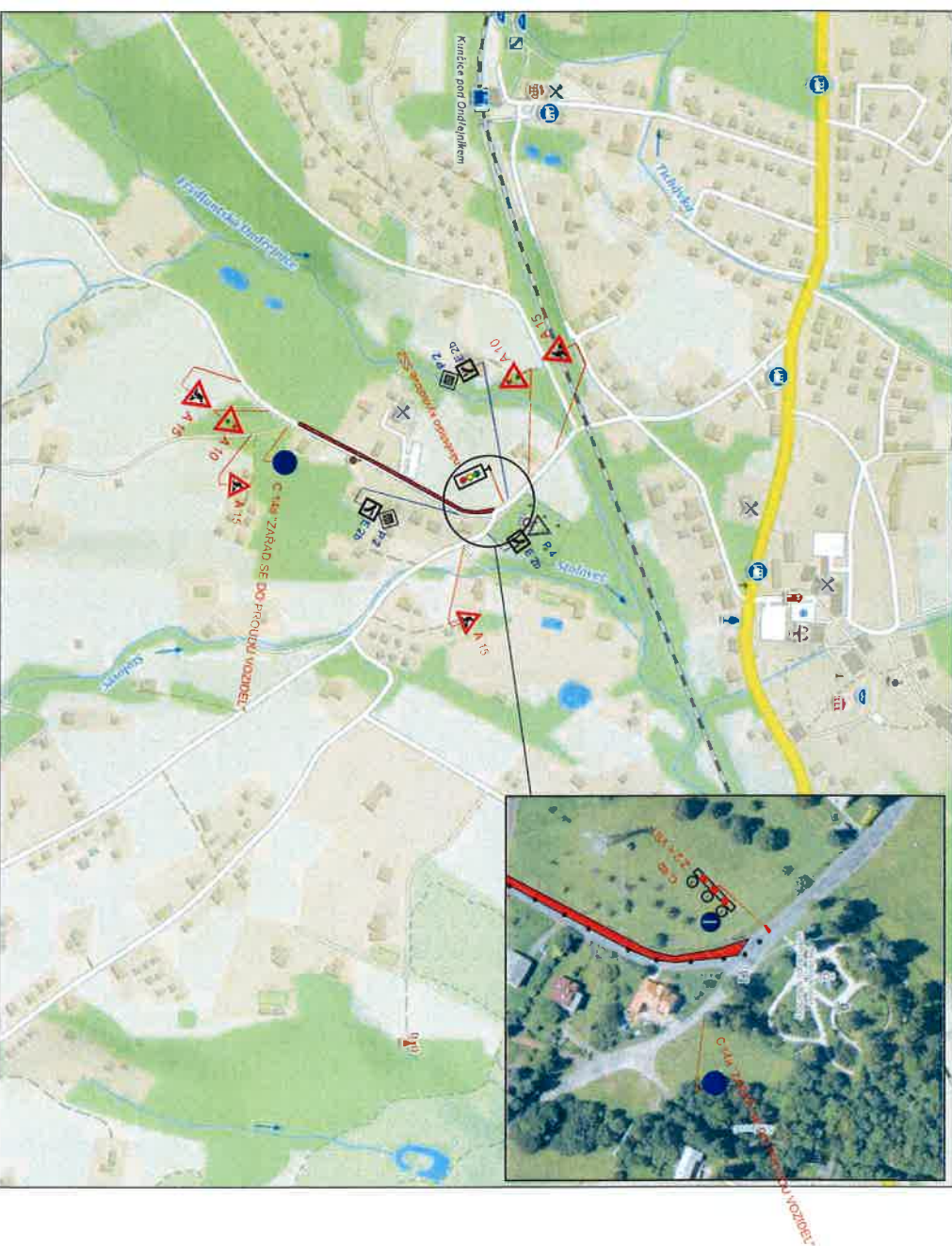
POPIS:
 JEDNÁ SE O UZAVÍRKU DÉLKY CCA 800 M - FORMOU STUDENÝ REMIX,
 V CELÉM ÚSEKU BUDE ÚPLNĚ UZAVÍRKY KOMUNIK. MK4B
 JE NAVRŽENA OT VIZ PROJEKT.
 PRO INFORMACI OBČANŮ BUDOU DO SOCHRÁNEK UMÍSTĚNY LETÁKY O STAVĚ
 A OMEZENÍ DOPRAVY

- LEGENDA:**
- OBILIZUJÍCÍ TRASA
 - UZAVÍREK ÚSEK
 - STŘÁVACÍ SVISLE DOPRAVNÍ ZNAČENÍ
 - NAVRŽENÉ SVISLE DOPRAVNÍ ZNAČENÍ
 - ZRUŠENÉ SVISLE DOPRAVNÍ ZNAČENÍ

MĚSTSKÝ ÚŘAD FRYDLANT NAD OSTRAVICÍ		DAVVOZ ZNAČKY A. S.	
Ředitel:	Karel Hrdlička	Stavba:	1. říjen 2020
Zpracoval:	MK4B, oprava komunikace	Průběh:	1.1
Upraveno:	UPRÁVA UZAVÍRKA	Průběh:	1.1

Příloha č. 3 k č.j. KRP1-208149-2/CJ-2020-07/0206
Příloha je neodbornou souděností stanoviska PČR v němž
jsou uvedeny podmínky, které musí být splněny.

POPIS :
JEDNA SE O ČÁSTEČNOU UZÁVÍRKU DÉLKY CCA 330 M - FORMOU STUDENÝ ŘEMEK.



OVĚŘENÝ SITUAČNÍ VÝKRES

k.čj. *hufo 29.9.22/2020*

ze dne: *14.10.2020*

MĚSTSKÝ ÚŘAD
PRYDMANT NAD OSTRAVOU
odbor regionálního rozvoje
a stavební úřad

- LEGENDA :
- UZÁVĚNÝ ÚSEK
 - STAVAJÍCÍ SVĚTLÉ DOPRAVNÍ ZNAČENÍ
 - NAVRŽENÉ SVĚTLÉ DOPRAVNÍ ZNAČENÍ

MĚSTSKÝ ÚŘAD PRYDMANT NAD OSTRAVOU	
Číslo jednací	hufo 29.9.22/2020
Datum vydání	14.10.2020
Podpis	<i>[Signature]</i>

MĚSTSKÝ ÚŘAD PRYDMANT NAD OSTRAVOU	
Číslo jednací	hufo 29.9.22/2020
Datum vydání	14.10.2020
Podpis	<i>[Signature]</i>

UPRAVILA: UZAVÍRAKA

2

Príloha č. 4 k č. KRPT-208149-2/C-1-2020-070203
 Príloha je medzinou součástí stanoviska PČR v rámci
 jsou uvedeny podmínky, které musí být splněny.

POPIS :
 JEDNA SE O ČÁSTEČNOU UZÁVĚRKU DÉLKY CCA 330 M - FORMOU STUDENÝ REMEK,



OVĚŘENÝ SITUAČNÍ VÝKRES

k.g. *bufo 29.8.2020*

ze dne: *14.10. 2020*

MĚSTSKÝ ÚŘAD
 FRODOLANT NAD OSTRAVICÍ
 odbor regionálního rozvoje
 a stavební úřad
7

LEGENDA :

	UZÁVĚRNÝ ÚSEK
	STAVAJÍCÍ SVĚTLÉ DOPRAVNÍ ZNAČENÍ
	NAVŹEZNÉ SVĚTLÉ DOPRAVNÍ ZNAČENÍ

MĚSTSKÝ ÚŘAD		FRODOLANT NAD OSTRAVICÍ	
odbor regionálního rozvoje a stavební úřad		7	
MĚSTSKÝ ÚŘAD		FRODOLANT NAD OSTRAVICÍ	
odbor regionálního rozvoje a stavební úřad		7	
DĚLOVÝ ZNAČKY a. s.		11.10.2020	
MĚSTSKÝ ÚŘAD		FRODOLANT NAD OSTRAVICÍ	
odbor regionálního rozvoje a stavební úřad		7	
URČENA UZÁVĚRKA		2.1	

Beskydská 2061
738 19 Frydek-Místek
Tel.: 974 732 259
E-mail: epodatelna.policie@pcr.cz
ID DS: nshai7v



- Na čele úplných uzavírek (pzn. tam kde schází v návrhu) bude doplněno dopravní značení číslo B1, dopravní zařízení číslo Z2 a světelné signály VS1 (v případě snížené viditelnosti).
 - Předložený návrh PÚP bude upraven a doplněn tak, jak je uvedeno ve stanovisku a příloze stanoviska !!!
- a to pokud budou splněny následující podmínky:

s předloženým návrhem přechodné úpravy provozu, dále jen "PÚP" (resp. předloženou přílohou návrhu stanovení PÚP) na místní komunikaci 4b a místní komunikaci 5b v obci Kunčice pod Ondřejníkem, za účelem realizace "Opravy povrchu místní komunikace 4b a místní komunikace 5b v obci Kunčice pod Ondřejníkem", resp. z důvodu zajištění bezpečnosti a plynulosti provozu na dotčených místních komunikacích (dále jen "MK"),

s o u h l a s í

Police České republiky, Dopravní inspektorát Krajského ředitelství policie Moravskoslezského kraje, Územního odboru Frydek-Místek, jako dotčený orgán při stanovení místní a přechodné úpravy provozu na pozemních komunikacích a užití zařízení pro provozní informace podle ustanovení § 77 odst. 2 písm. b) a § 77 odst. 3 zákona č. 361/2000 Sb., o provozu na pozemních komunikacích, ve znění pozdějších předpisů,

Přechodná úprava provozu na pozemních komunikacích v obci Kunčice pod Ondřejníkem, akce "Oprava povrchu místní komunikace 4b a místní komunikace 5b v obci Kunčice pod Ondřejníkem" - stanovisko

Vaše zn.: MUFO 29244/2020
K rukám: Bc. Oto Zeman

ID DS: 7fivbegw
IČ: 00296651

Městský úřad Frydlant nad Ostravicí
Odbor regionálního rozvoje a stavební úřad
Náměstí 3
739 11 Frydlant nad Ostravicí

Frydek-Místek 13. října 2020
Počet stran: 3
Přílohy: 1/4 dig. dokument

Č. j. KRPT-208149-2/ČJ-2020-070206



KRAJSKÉ ŘEDITELSTVÍ POLICIE MORAVSKOSLEZSKÉHO KRAJE

územní odbor Frydek-Místek
dopravní inspektorát Frydek-Místek



Pomáhat a chránit

- Na navržené objízdné trase bude provedeno ověření průjezdu nejděšího uvažovaného vozidla, a to ve vztahu ke stávajícímu dopravně technickému uspořádání místních komunikací určených k užití v rámci objízdné trasy (tj. jedná se především o ověření bezpečného a bezkolizního průjezdu vozidel vzhledem k šířce MK, poloměrum směrových oblouků na MK a v neposlední řadě také sklonu MK). Na základě vyhodnocení daného ověření bude případně návrh PUP upraven nebo doplněn (např. stanovením dopravního značení č. B15, či dopravního značení č. B17, s uvedenými mezními hodnotami) tak, aby byla zajištěna bezpečnost a elementární plynulost provozu na dotčených MK.
- Na části objízdné trasy, resp. v úseku MK cca mezi rozšířenou MK – manipulační plochou nacházející se v blízkosti budovou č.p. 115 (GPS souřadnice: N 49°31.72222', E 18°18.36823') a křižovatkou MK na níž se bude nacházet čelo úplně uzavírkou MK (GPS souřadnice: N 49°31.72345', E 18°18.56540'), bude provoz řízen světelnými signály číslo S1, tj. tříbarevnou soustavou signálů světelného signalizačního zařízení, dále jen „SSZ“, a to z důvodu stávajícího dopravně technického uspořádání dotčené MK.
- Za snížené viditelnosti bude DZ č. Z2 - Zabrana pro označení uzavírky a č. Z4 - Směrovací deska vždy doplněné o soustavu výstražných světel (na čele uzavírky), a dále bude i DZ č. A15 – Práce na silnici, doplněné o výstražná světla (příp. bude DZ č. A15 – Práce na silnici, umístěno na retroreflexním žlutozeleném fluorescenčním podkladu).
- Na všech pozemních ústích do úseku MK řízeného pomocí SSZ bude vždy doplněno DZ č. P6 – Stůj, dej přednost v jízdě! spolu s DZ č. V5 – Příčná čára souvislá (z důvodu zachování průjezdnosti křižovátky a zajištění bezpečného míjení vozidel), dále bude doplněno DZ č. C14a - „VÝČKĚJ A ZARADĚ SE DO PROUDU PROJÍZDĚJÍCÍCH VOZIDEL“, DZ č. A15 - Práce na silnici a DZ č. A10 – Světelné signály, a to za předpokladu, že tyto vjezdy a výjezdy z pozemních komunikací nebudou PUP jinak omezeny, např. zákazem vjezdu vozidel apod. Na čelech uzavírek a přílehlých křižovatkách MK bude vždy zajištěna vzájemná přímá (volná) viditelnost vozidel, resp. vzájemná viditelnost na vozidla zarázující se do volného směru a vozidla jedoucí ve volném směru, a to zejména v úseku řízeném SSZ.
- Grafické provedení DZ č. IS11a - Návěst před objíždkou bude odpovídat skutečnému vedení pozemních komunikací, budou vyznačeny názvy cílů.
- Dopravní značení (i světelné signály), bude provedeno a umístěno, dle platných zákonů, vyhlášek, technických předpisů a norem, dále bude přechodně dopravní značení a zařízení (i světelné signály) užití jen na dobu nezbytně nutnou a v nezbytném rozsahu, a to vždy v přímé souvislosti se stavební činností (tj. provoz na dotčených PK bude plně obnoven v co nejkratším možném termínu).
- Po dobu užití, bude přechodně dopravní značení a zařízení (i světelné signály), dále jen „DZ“, udržováno v náležitém stavu, aby byla zajištěna jeho funkce, včasná viditelnost, rozpoznatelnost a nedocházelo vlivem povětrnostních podmínek nebo provozu k deformaci, posunutí, zakrytí apod.
- Případná neplatnost místní úpravy provozu nebo jejích částí, která vyplývá z PUP, bude vyjádřena, skrtnutím oranžovo-černým pruhem (pruhy) nebo překrytím červeným křížem (tímto způsobem však nesmí být vyjádřena neplatnost svislé DZ upravující přednost), či jiným způsobem, například zakrytím nebo demonstací činné plochy DZ.

npor. Mgr. Radek Hrachovy
vedoucí oddělení

Zpracoval:
por. Bc. Petr Ambroz

Odpovědná osoba: bude uvedena ve stanovení PÚP

Termín: od 14. 10. 2020 do 30. 10. 2020

- Zdejší součást Policie ČR d o p o r u č u j e , aby byla v rámci oprav MK provedena kontrola technického stavu, úplnosti a dostatečné viditelnosti místní úpravy provozu na MK.
- Viadly ČR, či aktuálním opatřením vydaným příslušnou hygienickou stanicí, souvisejícím a vztahujícím se k riziku šíření onemocnění COVID-19 !!!
- Při realizaci daných oprav MK je nutné se vždy řídit aktuálním opatřením (nařízením) vlády ČR, či aktuálním opatřením vydaným příslušnou hygienickou stanicí.
- Vzhledem k termínu realizace oprav MK a blížícímu se zimnímu období, je nezbytně zajistit sjízdnost MK.
- V případě neúměrného zhoršení dopravně bezpečnostní situace na dotčených MK, vzniknuvší v souvislosti s realizací oprav PK (např. při vzniku kolizních situací, dopravních nehod, či podstatné změně - zhoršení povětrnostních podmínek) bude zdejší součást Policie ČR požadovat změnu, či úpravu PÚP na MK tak, aby byl nepřiznivý stav napraven.
- Pokud dojde ke změně termín či změně rozsahu PÚP na dotčené PK, bude zdejší součást Policie ČR neprodleně (bez zbytečného odkladu) informována.
- V případě neúměrného zhoršení dopravně bezpečnostní situace na dotčených MK, vzniknuvší v souvislosti s realizací oprav PK (např. při vzniku kolizních situací, dopravních nehod, či podstatné změně - zhoršení povětrnostních podmínek) bude zdejší součást Policie ČR požadovat změnu, či úpravu PÚP na MK tak, aby byl nepřiznivý stav napraven.
- Nedojde ke kolizi navržené PÚP s případnou PÚP jiných staveb, či částí předmětné stavby, tj. postup prací na dílčích částech stavby nebo jiných stavbách v dotčených úsecích MK bude zkoordinován. Uzavírky MK, vedení objízdných tras, resp. jejích PÚP bude patřičně upravena tak, aby byla zajištěna bezpečnost a plynulost provozu v dotčených úsecích MK !!!
- V dotčených úsecích MK bude vždy umožněn průjezd vozidel IZS – Integrovaného záchranného systému z důvodu zajištění včasného a účinného zásahu složek IZS v úsecích PK omezených stavbou, a to i úsecích dotčených úplnou uzavírkou MK !!!
- Stavba a všechny otevřené výkopy nacházející se na MK nebo v jejích blízkosti budou zabezpečeny vhodným opatřením tak, aby byl zajištěn bezpečný pohyb pracovníků stavby v úrovni uzavírek, bezpečný pohyb chodců a ostatních účastníků provozu na PK (např. oplocení staveniště, stanovení náhradní pěší trasy, zřízení provizorního chodníku pro pěší, či lávky pro pěší apod.).
- V dotčených úsecích MK bude vždy umožněn průjezd vozidel IZS – Integrovaného záchranného systému z důvodu zajištění včasného a účinného zásahu složek IZS v úsecích PK omezených stavbou, a to i úsecích dotčených úplnou uzavírkou MK !!!
- Na pracovním místě (resp. v pracovním úseku a objízdných trasách) budou vždy přítomny poučené, proškolené a řádně označené osoby (zaměstnanci), kteří budou, v případě potřeby, v souladu s ustanovením § 79 odst. 1 písm. i), zákona č. 361/2000 Sb., o provozu na pozemních komunikacích, ve znění pozdějších předpisů, zastavovat vozidla z důvodu zajištění bezpečnosti provozu na dotčených PK.