

-  OBJÍZDNÉ TRASY
-  MOSTI VE VÝSTAVBĚ
-  IS11b VZNAČNÍ OBJÍZDKY

OVĚŘENÝ SITUÁČNÍ VÝKRES  
 k č. *NUFO 5199/2020*  
 ze dne: *11.8.2020*

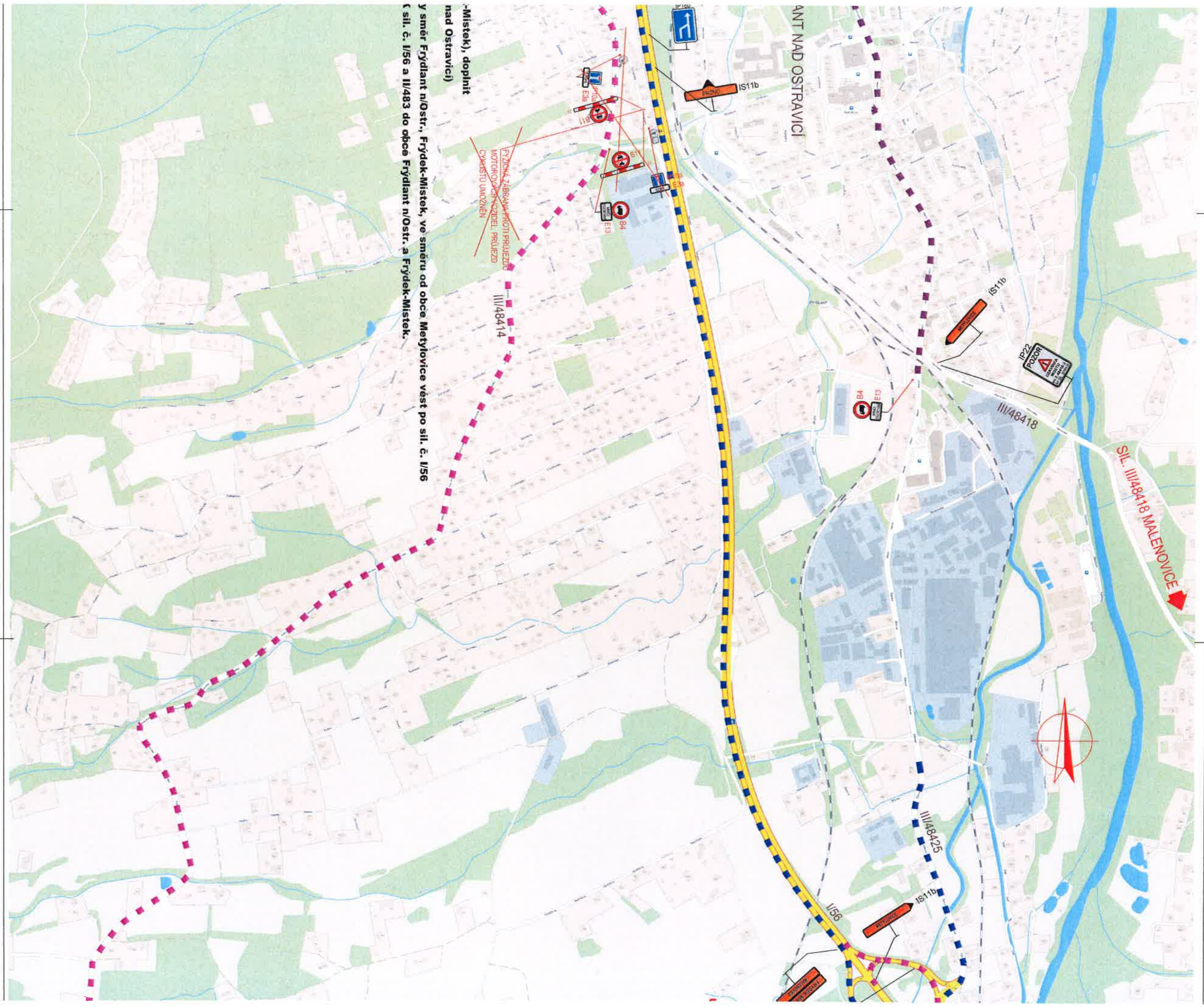
**MĚSTSKÝ ÚŘAD**  
 FRYDLANT NAD OSTRAVICÍ  
 odbor regionálního rozvoje  
 a stavební úřad

- 7 -

ZMĚNA VÝKRESU:			
Č. ZMĚNY	PŘEDMĚT ZMĚNY	ZÁŘEŠI PRŮVĚRY	PODS

SOUDAJNICOVÝ SYSTÉM: JTSK		DATA	
VÝSKOVÝ SYSTÉM: B.A.V.		11.09.19	
VEDOUČÍ PROJEKTANT - HIP	ING. RICHARD PRŮŠA	FORMÁT	21 x 44
ZODPOVĚDNÝ PROJEKTANT	ING. BELA ČVETKOVIČKA	STUPĚŇ	TP
VÝPRAKOVNÁ	ING. ZDENĚK LEDERER	ZAK. ČÍSLO	19232
KONTROLNÍ	ING. ZDENĚK LEDERER	C. VÝKRESU	
PRŮJ. MŮ. ÚJ	ING. ZDENĚK LEDERER		
OBJEDNATEL, INVESTOR	OSKOK, STŘELČINO OSTRAVA		
NÁZEV AKCE:	VÝPRAKOVÁNÍ POV PRO VÝSTAVBU MOSTU		
	48416-3 a 48416-2		
NÁZEV OBJEKTU:	SCHEMA OBJÍZDNÝCH TRAS		
NÁZEV VÝKRESU:			





-Mistek), doplnit nad Ostravicí)

Y směr Frydlant n/Ostr., Frydek-Mistek, ve směru od obce Metylovice vést po sil. č. I/56 ( sil. č. I/56 a II/483 do obce Frydlant n/Ostr. a Frydek-Mistek.

~~RYDLANT NAD OSTRAVICÍ  
MOTOROVÝCH VOZIDEL, PRŮJEZD  
OVKASSTU UMOŽNĚN~~

III/48414

ANT NAD OSTRAVICI

SIL. III/48418 MALENOVICE

III/48418

III/48425

I/56

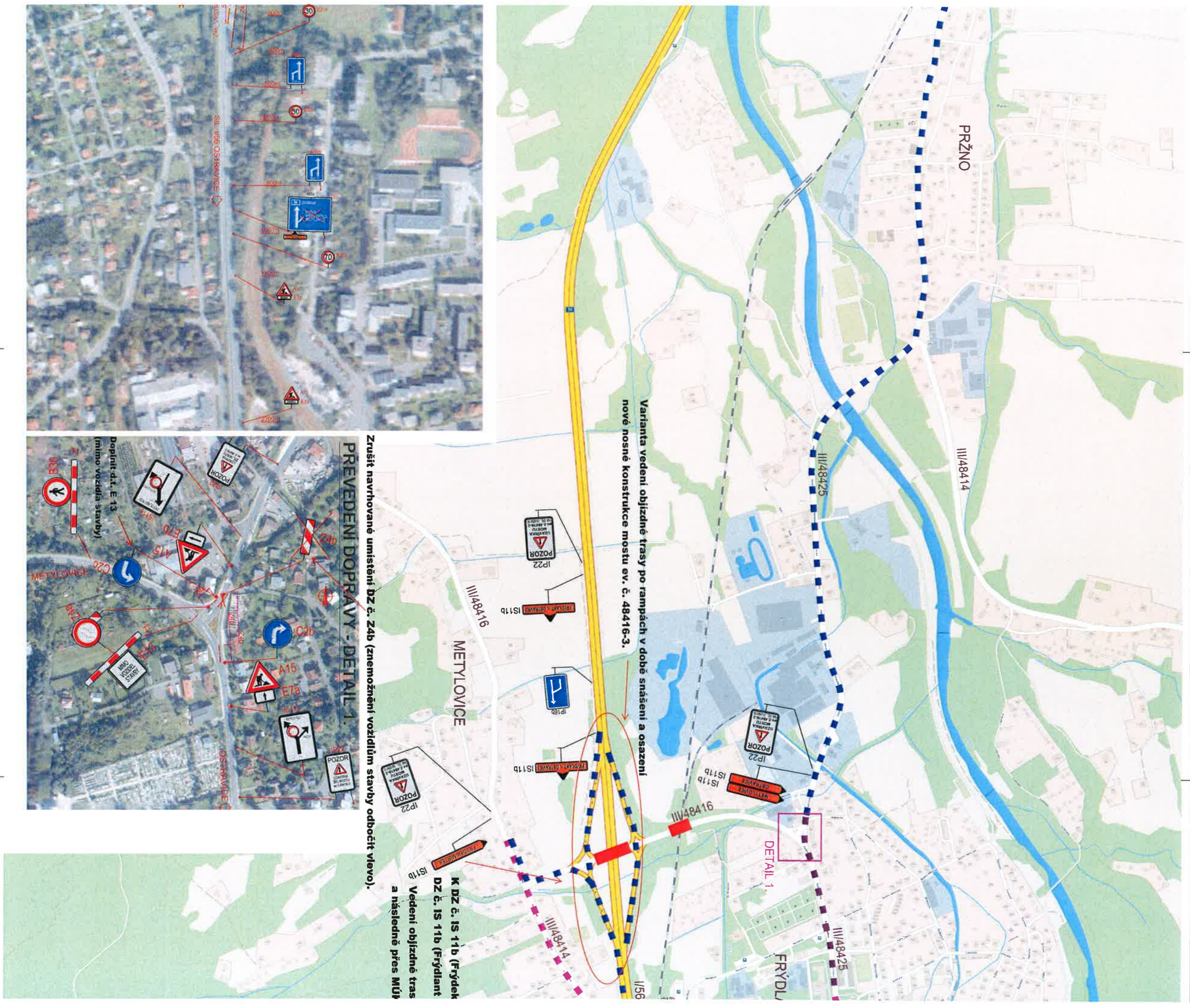
IS11b

IS11b

IS22  
Pozor  
úzký okraj

84  
83  
82

IS11b



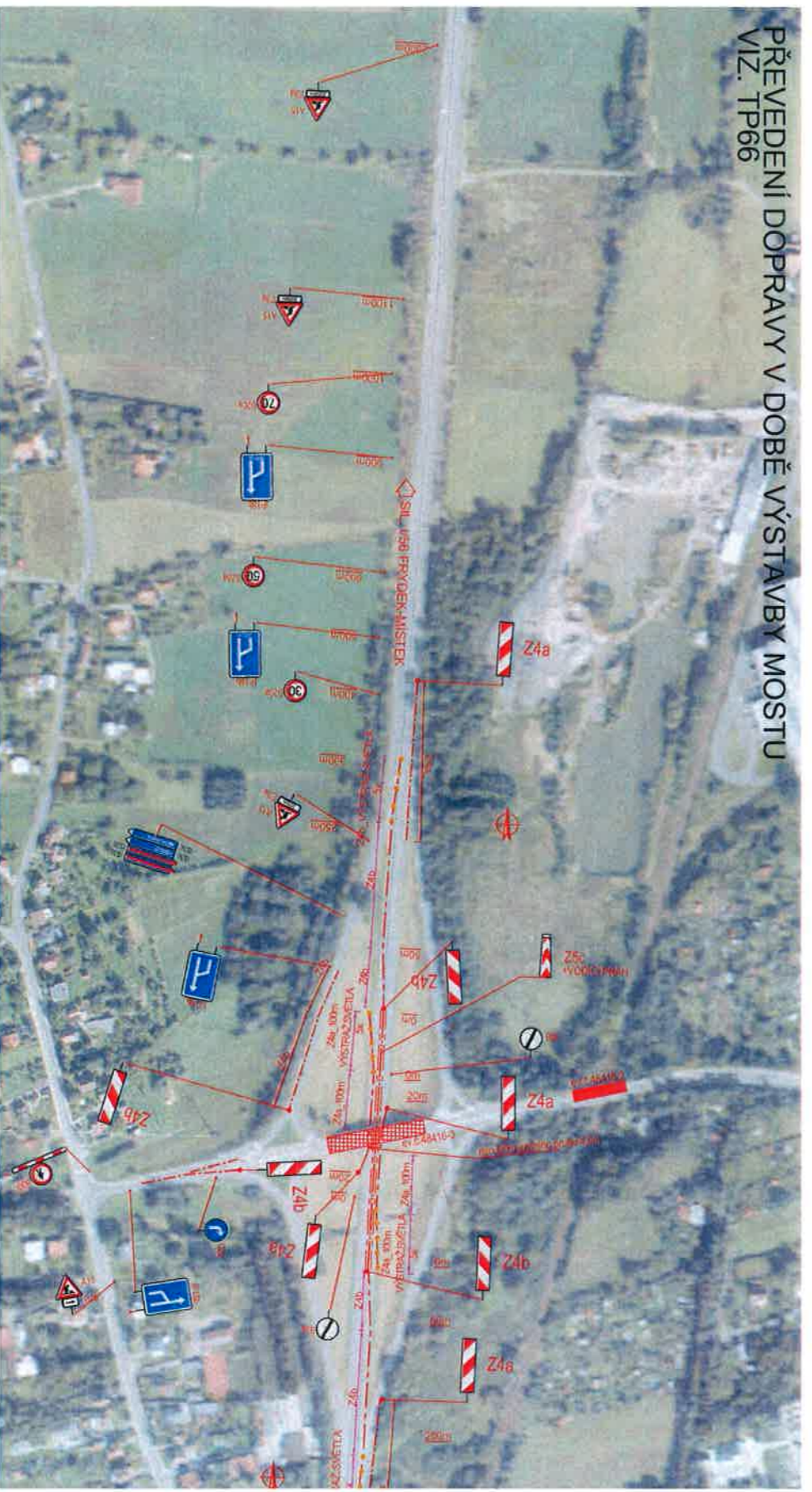
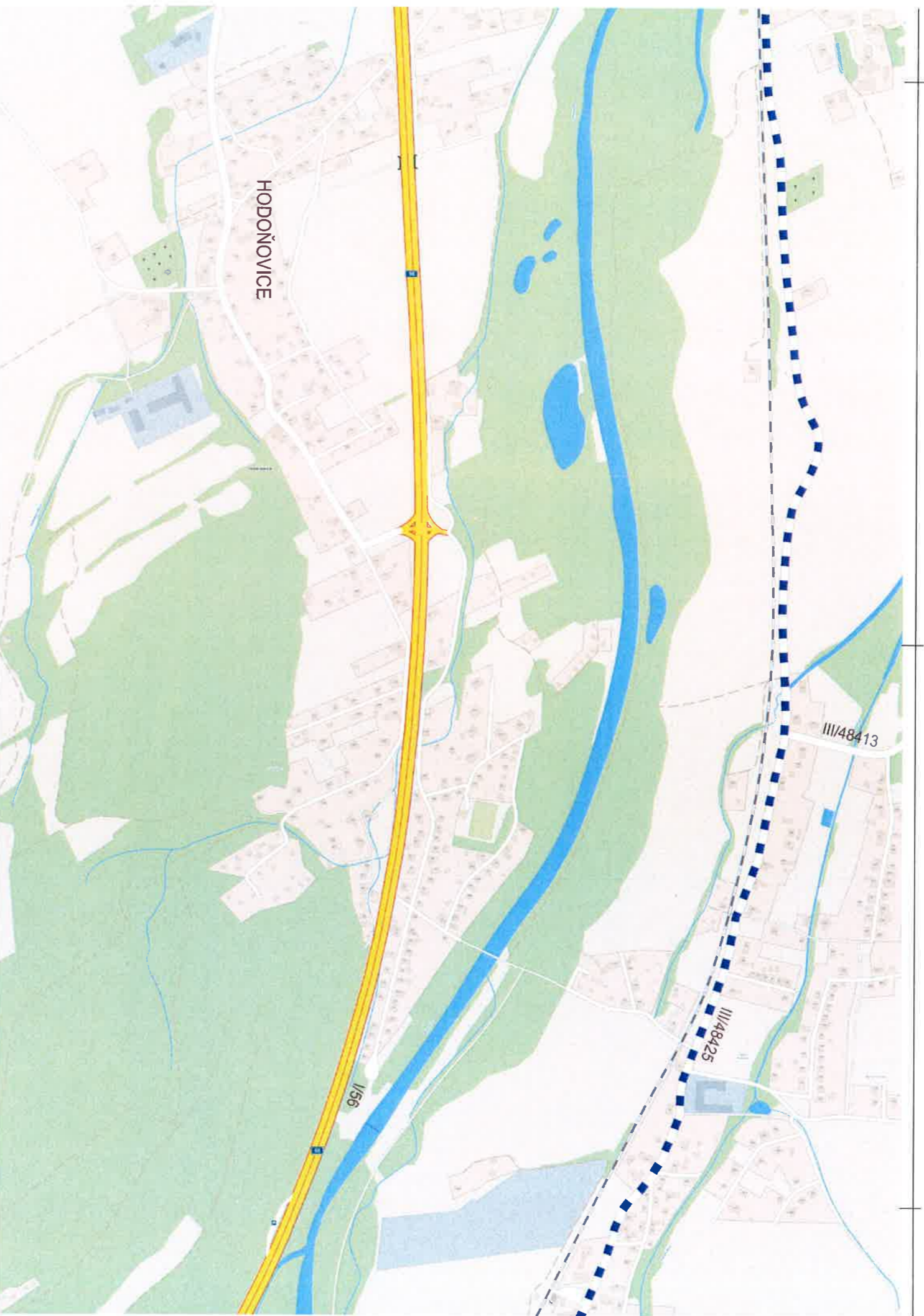
Variantha vedení objíždě trasy po rampách v době snášení a osazení nové nosné konstrukce mostu ev. č. 48416-3.

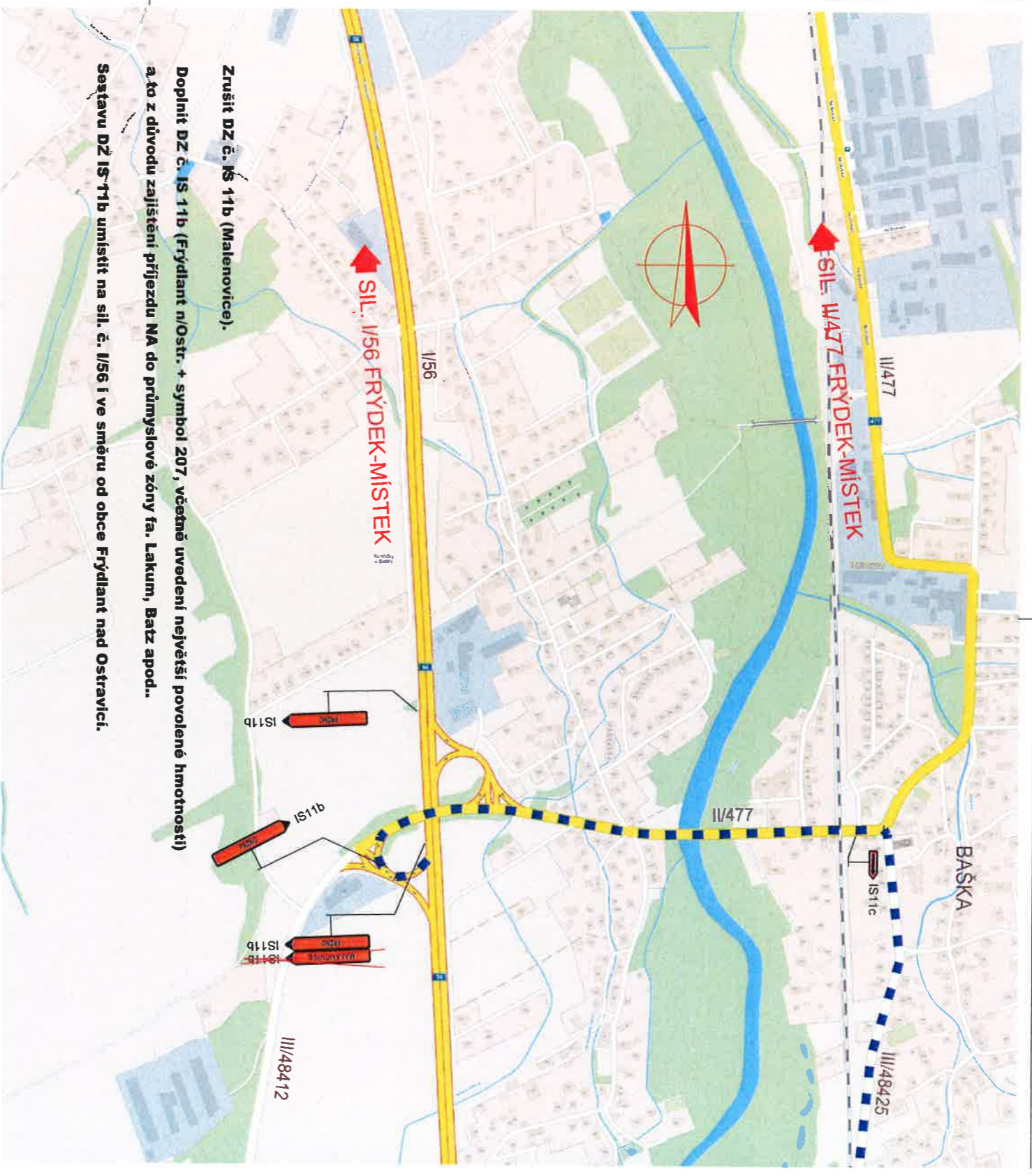
Zrušit navrhované umístění DZ č. 24b (znenožnění vozidlům stavby odbocit vlevo).

**PŘEVEDENÍ DOPRAVY - DETAIL 1.**

Doplnit d. t. E 13 (mimo vozidla stavby)

K DZ č. IS 11b (Frýdek DZ č. IS 11b (Frýdlant Vedení objíždě trasy a následně přes MÚP





Zrušit DZ č. IS 11b (Malenovice).  
Doplnit DZ č. IS 11b (Frydlant n/Ostr. + symbol 207, včetně uvedení největší povolené hmotnosti)  
a to z důvodu zajištění příjezdu NA do průmyslové zóny fa. Lakum, Batz apod..  
Sestavu DZ IS-11b umístit na sil. č. II/56 i ve směru od obce Frydlant nad Ostravicí.

### PŘEVEDENÍ DOPRAVY PŘI SNÁŠENÍ STÁVAJÍCÍ A OSAZOVÁNÍ NOVÉ NOSNÉ KONSTRUKCE VIZ. TP66

